

LE QUOTIDIEN DE L'ART

BELGIQUE

NATAŠA
PETREŠIN-BACHELEZ
NOMMÉE
COMMISSAIRE
DE CONTOUR
BIENNALE 9
P.2

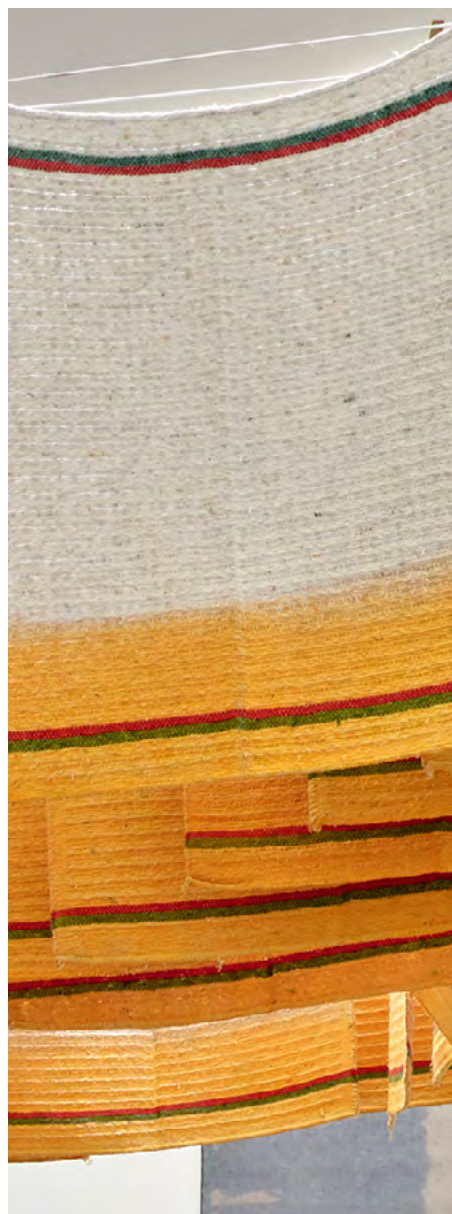
LUNDI 22 MAI 2017 NUMÉRO 1294

À NEW YORK,
LE MARCHÉ REDÉMARRE
ART CONTEMPORAIN ▶ [page 04](#)

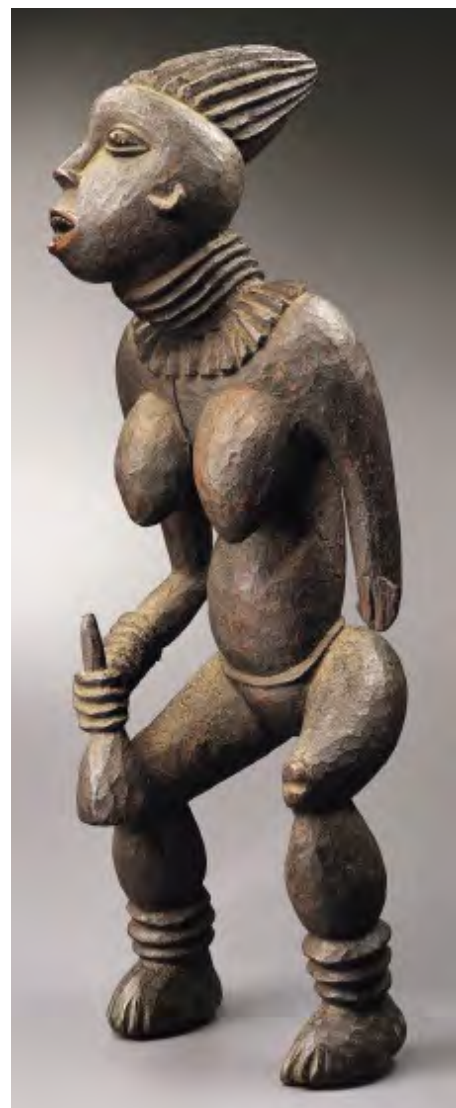


NOËL DOLLA REFUSE
TOUT COMPROMIS
AU LUXEMBOURG
EN DIRECT DES GALERIES

▶ [page 06](#)



LE MUSÉE DAPPER
VA FERMER SES PORTES
PARIS ▶ [page 02](#)



BIENTÔT 25 MILLIONS
D'IMAGES D'OEUVRES
D'ART ACCESSIBLES EN
LIGNE ? ▶ [page 02](#)

NOËL DOLLA, S.O.S. SUPPORTS OU SURFACES
Galerie Ceysson & Bénétière, Wandhaff, Luxembourg
Jusqu'au 27 mai 2017

Noël Dolla refuse tout compromis au Luxembourg

Noël Dolla en panoramique plutôt qu'en rétrospective, telle pourrait être la caractéristique de son exposition à la Galerie Ceysson & Bénétière à Wandhaff, au Luxembourg. Elle se découvre en effet d'un seul regard qui balayerait d'un faisceau circulaire les 1 200 m² de plain-pied du lieu. Il n'y a pas de parcours balisé, mais la mise en avant de ruptures stylistiques et formelles qui constituent le corpus d'une œuvre manifestement rétive à toute classification. *_Par Bernard Marcelis*



Vue de l'exposition de Noël Dolla « S.O.S - Supports Ou Surfaces » à la Galerie Ceysson & Bénétière, au Luxembourg. Photo : Rémi Villaggi.

« POUR DÉSSILLER MES YEUX, JE DOIS APPRENDRE À FAIRE MAL À MA PEINTURE »
NOËL DOLLA

— L'exposition commence par les petites toiles de la série « S.O.S. Supports Ou Surfaces ». Prises isolément, elles pourraient presque passer inaperçues. En revanche, leur ensemble fait sens et en impose par la masse de travail qu'elles représentent. Ces petits tableaux carrés constituent en quelque sorte un condensé du travail de Noël Dolla, qu'il décline en autant de variantes que de toiles. On y retrouve les éléments habituels de son vocabulaire, de la trilogie des points aux bandes de tarlatane repliées, dans des associations constituant autant des visages que des masques de carnaval, autour desquels viennent s'agglutiner traits, césures et autres interventions picturales colorées. Fait-il ici allusion au carnaval de l'art dont il est un notable pourfendeur ? Sans doute, mais le propos de son travail est bien plus large, comme le montre ce qui va suivre, soit d'autres ensembles où la facilité n'est pas de mise. Comme dit le peintre : « pour déssiller mes yeux, je dois apprendre à faire mal à ma peinture ».

La peinture de Dolla y apparaît dans toutes son inventivité, ses contradictions, ses expérimentations, ses défis, ne se positionnant jamais là où on l'attend. Les séries se bousculent et s'entrechoquent, car il n'est pas question non plus de s'y complaire ou de les exploiter jusqu'à l'épuisement. Il en résulte une exposition audacieuse, refusant tout compromis et tout confort, exclusivement dédiée à la peinture, quels que soient les supports utilisés. On connaît son attirance pour les textiles, tels draps, torchons, serpillières et chiffons, la dernière salle consacrée à sa période Support/Surfaces venant le

/...

NOËL DOLLA
REFUSE TOUT
COMPROMIS AU
LUXEMBOURG

Vue de l'exposition de
Noël Dolla « S.O.S -
Supports Ou Surfaces »
à la Galerie Ceysson
& Bénétière, au
Luxembourg.
Photo : Rémi Villaggi.

SUITE DE LA PAGE 06 confirmer. Qui dit peinture, dit aussi couleur, format, espace et composition. Tout reste dans le domaine de l'insaisissable, comme ces monumentales « peintures et suie sur toiles » rarement montrées et qui irradiant les lieux de leurs subtiles gammes chromatiques.

Si on pourra parfois s'interroger sur l'humour de certains de ces titres qui frisent l'anecdote tout en se référant à l'histoire, comme *Marchand De Sel / Marchand Di Vin. 45 bouteilles de Petrus bues par un oligarque russe à la santé de 1917*, ces ensembles et séries proposent un vaste panorama de l'œuvre de l'artiste. Ce que nous donne à voir Dolla, ce sont les échantillons d'une impossible rétrospective qui tenterait de figer son travail. Nous en sommes loin ici. L'artiste ne cesse d'adresser des pieds de nez à une peinture bien-pensante qu'il décape avec ses audaces formelles et techniques, comme pour mieux rebondir d'une série à l'autre, tout en brouillant les pistes magistralement.

CES
MONUMENTALES
« PEINTURES
ET SUIE SUR
TOILES »
IRRADIENT
LES LIEUX DE
LEURS SUBTILES
GAMMES
CHROMATIQUES



Ses peintures de suie ne seraient-elles que des écrans de fumée, dont le visiteur aurait envie de percer les tenants et aboutissants ? Ou comment établir la cohérence d'un travail qui, à première vue, s'y montre réfractaire, empruntant des chemins de traverse de peur de se laisser piéger par une quelconque facilité. *S.O.S. SUPPORTS OU SURFACES*, jusqu'au 27 mai 2017, Galerie Ceysson & Bénétière, 13-15, rue d'Arlon, Koerich, Wandhaff, Luxembourg, <https://www.ceyssonbenetiere.com>



Le Quotidien de l'Art

Agence de presse et d'édition de l'art - - 231, rue Saint Honoré - 75001 Paris - - ÉDITEUR Agence de presse et d'édition de l'art, Sarl au capital social de 17 250 euros. 231, rue Saint Honoré - 75001 Paris. - - RCS Paris B 533 871 331 - - CPPAP 0314 W 91298 - - ISSN 2275-4407
www.lequotidiendelart.com - - Un site internet hébergé par Serveur Express, 16/18 avenue de l'Europe, 78140 Vélizy, France, tél. : 01 85 64 26 80
PRINCIPAUX ACTIONNAIRES Patrick Bongers, Nicolas Ferrand, Guillaume Houzé, Jean-Claude Meyer - - DIRECTEUR DE LA PUBLICATION Nicolas Ferrand
DIRECTEUR DE LA RÉDACTION Philippe Régnier (pregnier@lequotidiendelart.com) RÉDACTRICE EN CHEF ADJOINTE Roxana Azimi (razimi@lequotidiendelart.com)
MARCHÉ DE L'ART Alexandre Crochet (acrochet@lequotidiendelart.com) - - EXPOSITIONS, MUSÉES, PATRIMOINE Sarah Hugounenq (shugounenq@lequotidiendelart.com)
CONTRIBUTEUR Bernard Marcelis - - MAQUETTE Anne-Claire Méry - - DIRECTRICE COMMERCIALE Judith Zucca (jzucca@lequotidiendelart.com), tél. : 01 82 83 33 14
ABONNEMENTS abonnement@lequotidiendelart.com, tél. : 01 82 83 33 13 - - IMPRIMEUR Point44, 94500 Champigny sur Marne
CONCEPTION GRAPHIQUE Ariane Mendez - - SITE INTERNET Dévrig Viteau
© ADAGP Paris 2017 pour les œuvres des adhérents.

IMAGES DE UNE : Vue de l'exposition de Noël Dolla "S.O.S - Supports Ou Surfaces" à la Galerie Ceysson & Bénétière, au Luxembourg. Photo : Rémi Villaggi.
Statue Bangwa du Cameroun. © Musée Dapper - photo Hughes Dubois.